

B L A B E N
— BABY —

HAMAK

DO WÓZKA DZIECIĘCEGO

**WYGODNY
BEZPIECZNY
ODBLASKOWY
WODOODPORNY
WIELOFUNKCYJNY**



PARAMETRY TECHNICZNE

HAMAK

100% POLIESTER,
GRAMATURA OK. 190G/M2

SIATKA

100% POLIESTER,
GRAMATURA OK. 85G/M2

**WIEK /
WAGA**

DLA DZIECI OD
18 MIESIĘCY DO 17 KG

WYMIARY

45CM x 75CM +/- 2CM
(+ BOKI)

ZESTAW ZAWIERA

HAMAK Z PASEM BEZPIECZEŃSTWA 1SZT.
SIATKA BEZPIECZEŃSTWA 1 SZT.
PAS ZABEZPIECZAJĄCY 1 SZT.
ZAPIĘCIA 4SZT.
INSTRUKCJA MONTAŻU 1SZT.

WYPRODUKOWANO W POLSCE

INSTRUKCJA MOCOWANIA HAMAKA



1. ZNAJDŹ PUNKTY MOCOWANIA:

Odszukaj na wózku odpowiednie 4 miejsca do zaczepienia hamaka, są to rączka i rama pod siedziskiem, gondolą. (Na grafikach zaznaczone czerwone okręgi.)

2. ZAMOCUJ ZAPIĘCIA:

Na znalezionych punktach mocowania zamocuj 4 zapięcia hamaka. Należy użyć zapięć dołączonych do zestawu.

3. PRZYPNIJ HAMAK:

Następnie przypnij 4 pasy hamaka do zamocowanych wcześniej zapięć.

4. WYREGULUJ PASY:

Gdy hamak jest już zamocowany, wyreguluj długość pasów, tak aby hamak wisiał równo i stabilnie, oraz dopasuj jego wysokość tak, aby zapewnić dostęp do hamulca.

5. SPRAWDŹ:

Sprawdź, czy wszystkie mocowania są dobrze zaciśnięte i czy hamak jest bezpiecznie zamontowany.



DODATKOWE WSKAZÓWKI:

UPEWNIJ SIĘ, ŻE HAMAK JEST DOBRZE DOPASOWANY DO WÓZKA I NIE PRZESZKADZA DZIECKU PODCZAS SPACERU. REGULARNIE SPRAWDZAJ STAN ZACZEPÓW I MOCOWAŃ, ABY UPEWNIĆ SIĘ, ŻE SĄ BEZPIECZNE!

INSTRUKCJA MOCOWANIA ZAPIĘĆ

1. PRZYGOTOWANIE:

Przed rozpoczęciem montażu przygotuj 4 zapięcia, które znajdowały się w zestawie.

2. INSTRUKCJA MOCOWANIA ZAPIĘĆ:

- Przyłóż pasek z rzepem (rzep skierowany do dołu) pod rączką lub ramą wózka. (GRAFIKA A)
- Owiń pasek wokół rączki i przełóż przez metalową ramkę. (GRAFIKA B)
- Zaciśnij i dopasuj pasek do rączki/ramy wózka. (GRAFIKA C)
- Zamknij rzep i dobrze dociśnij. (GRAFIKA D)

3. ZAMOCOWANIE WSZYSTKICH HACZYKÓW:

Powtórz czynności opisane powyżej dla każdego z czterech zapięć, aby upewnić się, że hamak jest mocno i bezpiecznie zamocowany. (2 zapięcia na rączce wózka oraz po 1 zapięciu na ramie wózka po obu stronach)

4. SPRAWDZENIE:

Przed użyciem hamaka dokładnie sprawdź, czy haczyki są dobrze zamocowane i nie ma żadnych luźnych elementów, które mogłyby się podczas użytkowania odłączyć.

**JEŻELI PO PRZECZYTANIU INSTRUKCJI NADAL
MASZ PROBLEM Z ZAMONTOWANIEM ZAPIĘĆ I
HAMAKA, NAPISZ DO NAS Z CHĘCIĄ CI
POMOŻEMY!**



INSTRUKCJA MONTAŻU SIATKI BEZPIECZEŃSTWA

ZAWSZE UŻYWAJ SIATKI ZABEZPIEZAJĄCEJ, GDY DZIECKO ZNAJDUJE SIĘ W HAMAKU.
PRAWIDŁOWY MONTAŻ SIATKI CHRONI DZIECKO PRZED WŁOŻENIEM RĄK LUB NÓG W KOŁA WÓZKA.



1. MONTAŻ GÓRNEJ CZĘŚCI SIATKI

NA KRAWĘDZIH SIATKI ZNAJDUJĄ SIĘ PÓŁKOLA.
ZACZEP JE O GÓRNE ZAPIĘCIA Z KARABIŃCZYKAMI.

2. MONTAŻ DOLNEJ CZĘŚCI SIATKI

POZOSTAŁE 2 PÓŁKOLA ZACZEP O DOLNE ZAPIĘCIA
Z KARABIŃCZYKAMI ZNAJDUJĄCE SIĘ PO OBU
STRONACH WÓZKA



3. MONTAŻ ŚRODKOWEJ CZĘŚCI SIATKI

PO BOKACH SIATKI ZNAJDUJĄ SIĘ PO 2 KLAMRY,
ZAPNIK JE WOKÓŁ RAMY WÓZKA



PASY BEZPIECZEŃSTWA

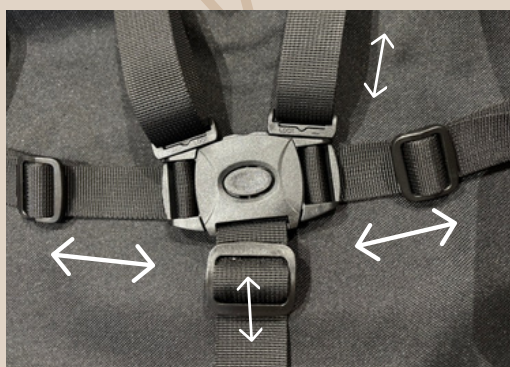
ZAWSZE UŻYWAJ PASÓW BEZPIECZEŃSTWA GDY DZIECKO ZNAJDUJE SIĘ W HAMAKU.

POSADŹ DZIECKO W HAMAKU TAK, ABY OPIERAŁO SIĘ O OPARCIE.



ZAPNIJ PAS BEZPIECZEŃSTWA

POŁĄCZ PASY BIODROWE Z NARAMIENNYMI I ZAPNIJ JE Z KLAMRĄ KROKOWĄ.



DOPASUJ NAPIĘCIE PASÓW

SKRÓĆ LUB WYDŁUŻ PASY NARAMIENNE I BIODROWE ZA POMOCĄ REGULATORÓW, ABY PRZYLEGAŁY DO DZIECKA, NIE BĘDĄC JEDNOCZEŚNIE ZBYT OBCISŁYMI. DOBRZE USTAWIONE PASY GWARANTUJĄ WYGODĘ I OCHRONĘ.

PAS ZABEZPIECZAJĄCY

ZAWSZE UŻYWAJ PASA ZABEZPIECZAJĄCEGO, KTÓRY CHRONI DZIECKO PRZED ROZŁOŻENIEM OPARCIA WÓZKA, GDY DZIECKO ZNAJDUJE SIĘ W HAMAKU.



ZAMOCÓJ PAS PO OBU STRONACH RAMY WÓZKA, ZAMKNIJ KLAMRĘ ORAZ DOPASUJ JEGO NAPIĘCIE.



ZASADY BEZPIECZEŃSTWA



**WAŻNE! PRZED PIERWSZYM UŻYCIEM UWAŻNIE PRZECZYTAJ TĘ INSTRUKCJĘ I ZACHOWAJ JĄ NA PRZYSZŁOŚĆ!
JEŚLI NIE BĘDZIESZ POSTĘPOWAĆ WEDŁUG TEJ INSTRUKCJI, MOŻESZ NEGATYWNIE WPŁYNAĆ NA
BEZPIECZEŃSTWO TWOJEGO DZIECKA ORAZ USZKODZIĆ WÓZEK! UŻYTKOWNIK ZOBOWIĄZUJE SIĘ DO
UŻYTKOWANIA HAMAKA ZGODNIE Z INSTRUKCJĄ.**

HAMAK BLABEN BABY ZOSTAŁ PRZEBADANY W AKREDYTOWANYM LABORATORIUM KOMAG, METODAMI
OKREŚLONYMI W NORMACH: PN-EN 1888-1+A1: 2022-09 ORAZ PN-EN 1888-2+A1:2023-05
PARAMETRY WÓZKA, NA KTÓRYM ZOSTAŁ PRZETESTOWANY HAMAK
WÓZEK FUTURE DESIGN XPLODE CHROME/ MINIMALNE PARAMETRY WÓZKA

WAGA: 12 KG

KÓŁKO PRZÓD: 8" / 20,5 CM

KÓŁKO TYŁ: 11,5" / 29,5 CM

METALOWE RURKI KONSTRUKCJI WÓZKA FI 2,86CM

ROZSTAW KÓŁ - PRZÓD: 34CM

ROZSTAW KÓŁ - OD PRZODU DO TYŁU : 60CM

ROZSTAW KÓŁ -TYŁ: 55CM

WNIOSKI Z BADAŃ: HAMAK BLABEN BABY MOŻE BYĆ Z POWODZENIEM UŻYWANY DO WÓZKA XPLODE CHROME POD
WARUNKIEM STOSOWANIA SIĘ DO INSTRUKCJI UŻYTKOWANIA ORAZ ZACHOWANIEM SZCZEGÓLNEJ UWAGI

UWAGI OGÓLNE

UWAGA! Hamak BLABEN BABY nie jest przeznaczony do zabawy. Nie pozwalaj dziecku używać go jako zabawki.

UWAGA! W hamaku BLABEN BABY może przebywać tylko jedno dziecko naraz.

UWAGA! Produkt nie nadaje się dla dzieci poniżej 18 miesięcy.

UWAGA! Zadbaj, aby jego podbródek nie znajdował się zbyt blisko klatki piersiowej.

UWAGA! Trzymaj hamak z dala od ognia.

UWAGA! Upewnij się, że Twój wózek spełnia minimalne parametry techniczne wózka

MONTAŻ I PRZYGOTOWANIE

UWAGA! Hamak powinien być montowany wyłącznie przez dorosłą osobę.

UWAGA! Hamak BLABEN BABY należy zawsze używać wraz z siatką ochronną, aby uniemożliwić kontakt dziecka z kołami wózka.

UWAGA! Nadmiar taśm należy starannie zwinąć i zabezpieczyć gumką.

UWAGA! Nie korzystaj z hamaka, jeśli jakkolwiek część jest uszkodzona lub brakuje elementów.

UWAGA! Produkt został przetestowany tylko na jednym modelu wózka; stosowanie go na innych modelach odbywa się na własne ryzyko.

UWAGA! Zawsze używaj pasa zabezpieczającego przed opadnięciem oparcia.

BEZPIECZEŃSTWO PODCZAS UŻYTKOWANIA

UWAGA! Przed włożeniem lub wyjęciem dziecka zawsze zaciągnij hamulec wózka.

UWAGA! Podczas używania hamaka oparcie wózka powinno znajdować się w możliwie najbardziej pionowej pozycji.

UWAGA! Dziecko w hamaku musi przebywać pod stałą opieką dorosłych.

UWAGA! Nie wkładaj żadnych przedmiotów ani zabawek do hamaka, kiedy dziecko w nim siedzi.

UWAGA! Pasy bezpieczeństwa powinny być zawsze zapięte, prawidłowo wyregulowane i niewykręcone.

UWAGA! Trzymaj rączkę wózka podczas, gdy dziecko siedzi w hamaku lub wsiada i wysiada.

UWAGA! Zwróć szczególną uwagę na mechanizm opuszczania oparcia siedziska, istnieje ryzyko ściśnięcia palców

STABILNOŚĆ I PORUSZANIE SIĘ

UWAGA! ZAWIESZENIE HAMAKA NA WÓZKU WPŁYWA NA STABILNOŚĆ WÓZKA, CO MOŻE SPOWODOWAĆ PRZECHYLENIE WÓZKA W TYŁ. ZAWSZE TRZYMAJ RĄCZKĘ WÓZKA, GDY DZIECKO ZNAJDUJE SIĘ W HAMAKU!

UWAGA! Nie obciążaj kosza pod wózkiem, kiedy dziecko przebywa w hamaku.

UWAGA! Wyjmij dziecko z hamaka przed pokonywaniem krawężników lub przeszkód.

UWAGA! Nie korzystaj z wózka z hamakiem BLABEN BABY na schodach i schodach ruchomych.

ODPOWIEDZIALNOŚĆ

UWAGA! Nie ponosimy odpowiedzialności za uszkodzenia wózka wynikające z nieprawidłowego użytkowania go wraz z hamakiem BLABEN BABY.

WARUNKI KORZYSTANIA

UWAGA! Korzystanie z hamaka jest dopuszczalne tylko wtedy, gdy drugie dziecko siedzi w wózku i waży co najmniej 5 kg.

GWARANCJA / REKLAMACJA

Produkt objęty jest **24-miesięczną gwarancją** liczoną od daty zakupu, pod warunkiem użytkowania zgodnego z jego przeznaczeniem oraz wytycznymi producenta.

Warunkiem rozpatrzenia reklamacji jest okazanie dowodu zakupu (paragonu lub faktury).

Zgłoszenia reklamacyjne należy kierować do sprzedawcy, u którego nabyto produkt, bądź producenta.

Postępowanie zgodnie z instrukcją użytkowania stanowi zasadniczy warunek gwarancji.

Gwarancja obejmuje wady materiałowe oraz wady powstałe na etapie produkcji, które ujawnią się podczas prawidłowej eksploatacji hamaka przeznaczonego do wózka dziecięcego.

GWARANCJA NIE OBEJMUJE:

- typowego zużycia eksploatacyjnego (m.in. przetarcie tkanin, osłabienia szwów, zużycia elementów mocujących),
- uszkodzeń mechanicznych będących skutkiem niewłaściwego użytkowania, przechowywania lub braku odpowiedniej konserwacji,
- uszkodzeń lub wyrwania elementów takich jak zapięcia, pasy i zatrzaski,
- zmian barwy i utraty intensywności kolorów wynikających z częstego czyszczenia, tarcia, ekspozycji na promieniowanie UV oraz innych czynników środowiskowych,
- odbarwień oraz uszkodzeń materiałów spowodowanych praniem, działaniem wilgoci, deszczu lub niekorzystnych warunków atmosferycznych,
- uszkodzeń mechanicznych wózka.

UWAGA! Producent nie ponosi odpowiedzialności za jakiegokolwiek uszkodzenia wózka wynikające ze stosowania go w połączeniu z hamakiem.

CZYSZCZENIE

HAMAK - ZASADY PIELĘGNACJI

Prać ręcznie lub w pralce w temperaturze maks. 30°C.

Nie suszyć w suszarce bębnowej ani w pełnym słońcu, ponieważ może to powodować blaknięcie tkaniny.

Używać wyłącznie łagodnych detergentów; nie stosować odplamiaczy.

Nie wirować.

Nie prasować

Nie poddawać czyszczeniu chemicznemu.

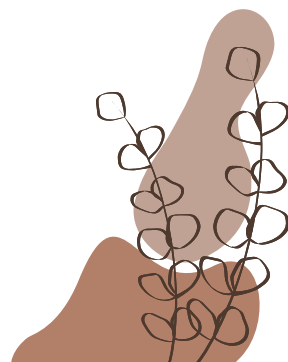
SIATKA – ZASADY PIELĘGNACJI

Prać ręcznie w letniej wodzie, z użyciem delikatnego detergentu.

Nie stosować wybielaczy ani agresywnych środków chemicznych.

Nie prasować.

Nie wirować



KONSERWACJA

HAMAK

Regularnie sprawdzaj elementy plastikowe i metalowe pod kątem uszkodzeń lub korozji.

Przechowuj w suchym, zacienionym miejscu, z dala od ciepła i wilgoci.

Nie wystawiaj na bezpośrednie słońce

SIATKA

Sprawdzaj stan szwów i plastikowych klamr.

W razie uszkodzeń przerwij użytkowanie do naprawy lub wymiany

UTYLIZACJA

Po zakończeniu okresu użytkowania hamak powinien zostać zutylizowany zgodnie z obowiązującymi regulacjami dotyczącymi odpadów. W celu prawidłowego pozbycia się produktu udaj się do lokalnego punktu selektywnej zbiórki odpadów lub punktu recyklingu.

ZNAJDZIESZ NAS NA:

